

תשובות שאלון 003 במתמטיקה

חורף 2012

מוגש ע"י: אלברט זיקרי ושלמה שמש

בעזרתם של ריטרבנד אוהד, ארביב עמוס, אברגיל עמי, שטולבך אירית, פלד אולגה,

מליאנקר נירית, קדוש מאיר

שאלה מספר 1

א. 120 ש"ח

ב. 20 שולחנות

שאלה מספר 2

א. (1) $A(-6,0)$, $B(4,0)$, $M(-1,5)$

(2) $C(4,10)$, $D(-6,10)$

ב. (1) $y = -x + 4$

(2) $S = 20$ יח"ש

שאלה מספר 3

א. $a = 16$

ב. $x \neq 0$

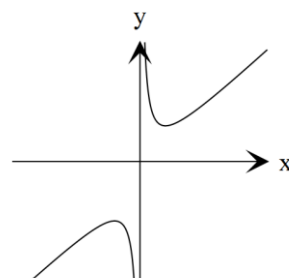
ג. אין חיתוך עם הצירים

ד. $\text{Max}(-4, -10)$, $\text{Min}(4, 6)$

ה. תחומי עלייה: $x < -4$ או $x > 4$

תחומי ירידה: $-4 < x < 0$ או $0 < x < 4$

ו.





בגרות ופסיכומטרי

לחמן מאמינים אותך להצלחה

שאלה מספר 4

א. $y = 12x - 12$ (1)

(2) $(1, 0)$

ב. $S_1 = S_2 = 6$

שאלה מספר 5

א. $x = 1$

ב. 1 יח"ש $S =$

לנבחנים מותאמים בלבד - שאלה מספר 6

א. $a = 6$

ב. $x_{\text{MIN}} = -3$

ג. $y = 3x^2 + 8x + 20$