



בגרות ופסיכומטרי

לחמן מאמינים אותך להצלחה

## תשובות שאלון 007 במתמטיקה

### חורף 2012

מוגש ע"י: אלברט זיקרי ושלמה שמש

בעזרתם של ריטרבנד אוהד, ארביב עמוס, אברגיל עמי, שטולבך אירית, פלד אולגה,

מליאנקר נירית, קדוש מאיר

#### שאלה מספר 1

א.  $\frac{x^2}{25} + \frac{y^2}{16} = 1$

ב.  $p = 16$

ג.  $\frac{x^2}{16} + \frac{y^2}{16k^2} = 1$  (1)

$k = \frac{5}{4}$  (2)

#### שאלה מספר 2

א. הוכחה

ב. הוכחה

ג. (1) 2:1

(2)  $6 - \frac{1}{2}p$

(3)  $y^2 = 16x$

**שאלה מספר 3**

א.  $B(-2,0,-8)$

ב.  $D(2,0,0)$  על ציר ה-x

$M(0,0,-4)$  על ציר ה-z

ג. (1)  $(-2,0,-8) + t(1,0,2)$

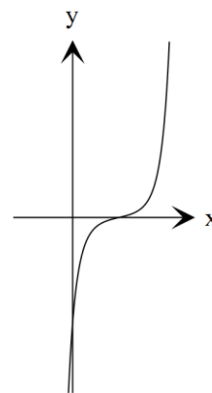
(2) מתלכדים

**שאלה מספר 4**

א. (1)  $(1.5, 0)$ ,  $(0, \frac{-3e^2}{2})$

(2) עולה בכל תחום הגדרתה

(3)



ב.  $y = \frac{e^{x^2-3x+2}}{2} + 1$

**שאלה מספר 5**

א. (1)  $120^\circ, 30^\circ, 30^\circ$

(2)  $\sqrt{3}, 1, 1$

ב. (1) תחום הגדרה:  $f(x) : x > 0$ ,  $g(x) : x < 0$

(2)  $d_{AB} = 2$