



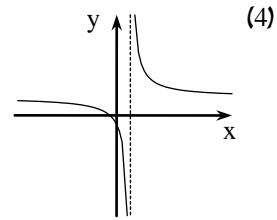
בגרות ופסיכומטרי

תשובות 004 מועד חורף תש"ע 2010

1. א. הוכחה
ב. $\alpha = 63.434^\circ$

2. א. (1) $\left(\frac{\pi}{2}, \frac{\pi}{2} + a\right)$
(2) $y = x + a$
ב. (1) $a = 2$
(2) $S = \pi$ יח"ש

3. א. (1) $y = 3, x = 2$
(2) $(-1, 0), (0, -1.5)$
(3) יורדת לכל x בתחום הגדרתה.



- ב. $x = 4$
ג. $C = 1.5$

4. א. $y' = \ln x + 1$
ב. (1) $y = -1$
(2) $S = \frac{1}{e}$ יח"ש

5. $x = \frac{1}{2}$