

תשובות 006 מועד קיץ תש"ע 2010

1. א.  $\frac{5}{4}$

ב. I: 9 שעות

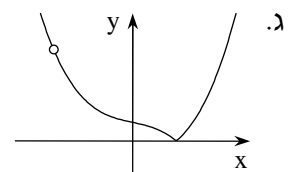
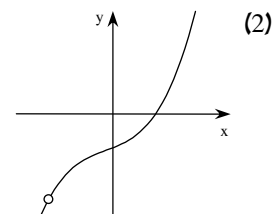
II: 7.2 שעות

2. א. הוכחה

ב. הוכחה

3. א.  $S = \frac{3}{2}$

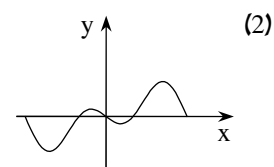
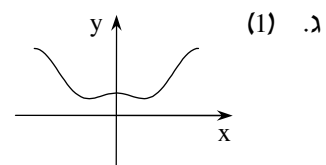
ב. (1) עולה לכל  $x$  כאשר  $x \neq -2$



4. א. (0,1)

ב. מקסימום מוחלט:  $(-\pi, 3)$ ,  $(\pi, 3)$

מינימום מוחלט:  $(-\frac{\pi}{3}, \frac{3}{4})$ ,  $(\frac{\pi}{3}, \frac{3}{4})$



(3)  $\frac{1}{2}$

ד.  $a = 1$

5. א. הוכחה (לפי משפט פיתגורס)



בגרות ופסיכומטרי

ב. הוכחה (לפי משפט הקוסינוס)

ג.  $S_{ABM} = \frac{1}{2}bd \tan \alpha \quad (1)$

ד.  $S_{ABCD} = \frac{1}{2}bd \tan \alpha \cdot \frac{d+b}{d-b}$