

שאלון 006 קיץ 2009 מועד ב'

1. תשובה מספר 1.

$$m = 8$$

2. תשובה מספר 2.

א. הוכחה

ב. $n = 4999$

3. תשובה מספר 3.

$$s = 0.1715$$

4. תשובה מספר 4.

א. הוכחה

ב. $x = b \quad y = 1$

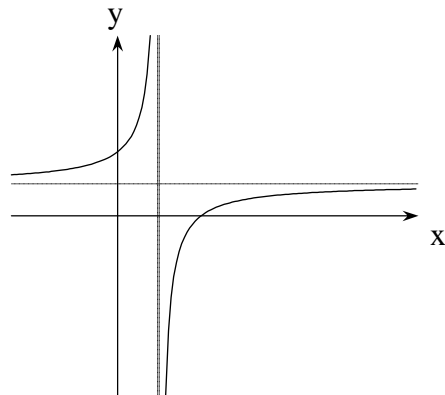
ג. עולה לכל $x \neq b$

ד. $(0, 2) \quad (2b, 0)$

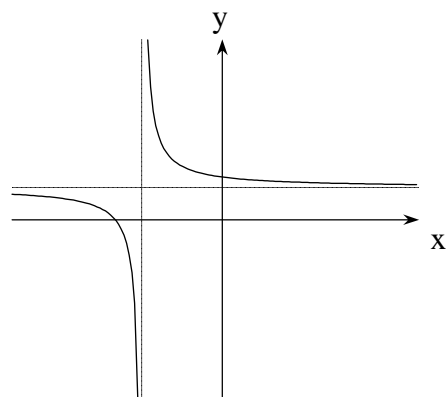
ה. תחומי קעירות כלפי מעלה $x < b$

תחומי קעירות כלפי מטה $x > b$

ו.



ז.



תשובה מספר 5.

א. הוכחה

ב. $36\sqrt{3}$