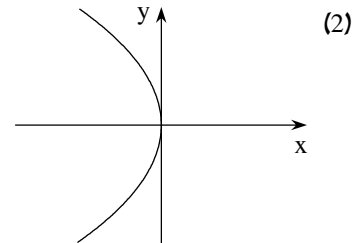




בגרות ופסיכומטרי

שאלון 007 חורף תשע"א 2011 – תשובות

1. א. (1) פרבולה -  $x \leq 0, y^2 = -\frac{2}{3}px$



ב.  $\alpha = 26.56^\circ$

2. א. הוכחה

ב. הוכחה

ג.  $\left(x - \frac{1}{\sqrt{3}}a\right)^2 + y^2 = \frac{1}{3}a^2$

3. א.  $m = \frac{3}{4}$

ב.  $h = 22.0454 = 9\sqrt{6}$

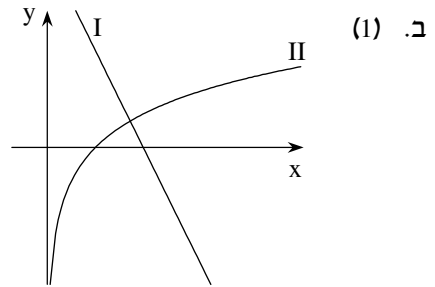
4. א.  $\frac{r_1 + r_3}{r_2 + r_3}$

ב.  $b > 2$  או  $b < -2$



בגרות ופסיכומטרי

5. א. I : כל  $x$ , II :  $x > 0$ , III :  $x > 0$

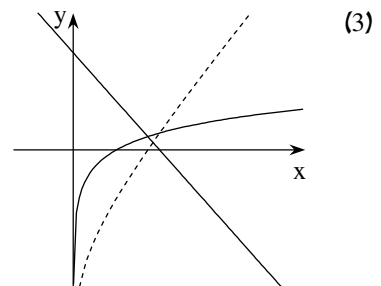


(2) בנקודה  $x=1$  :  $I > II$ , בנקודה  $x=2$  :  $I < II$

לכן, חייבות להיחתך בתחום  $1 < x < 2$  (שתיהן פונקציות רציפות).

ג. (1) עולה לכל  $x$  בתחום הגדרתה.

(2)  $1 < x < 2$



ד.  $S = \frac{1}{2}$